



**TODOS DIFERENTES!**

**Língua Gestual Portuguesa**

**Vamos aprender um pouco mais  
(para todas as idades e para TODOS)**



**Histórias que vivi e o que aprendi**

- Sabe porque é que é errado dizer '[linguagem gestual](#)'?
- Sabe que há uma língua gestual portuguesa, inglesa, francesa...?
- E sabe que pode ser diferente de região para região tal como os sotaques?
- A língua gestual tem alfabeto, tem gramática, tem construção frásica.

**Vamos aprender um pouco mais sobre esta língua** vendo a explicação por quem sabe! Um vídeo divertido e esclarecedor dirigido à população ouvinte!

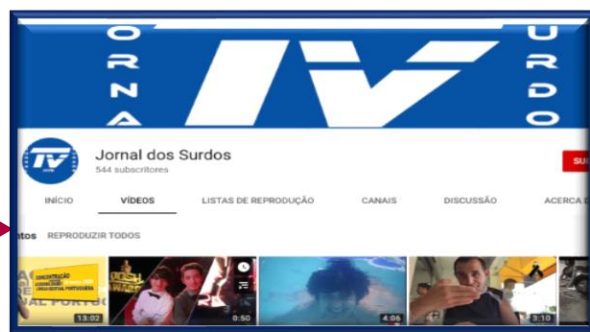
[SURDOS NÃO SÃO MUDOS! | Língua Gestual Portuguesa](#)

E porque não começar já com os [Parabéns a Você?!](#)

Mas os surdos têm muito mais a dizer!

**Sabia que há uma TV dos Surdos?**

**No canal do YouTube '[Jornal dos Surdos](#)'**



**#Fiquealerta #Estamosjuntos**

Fonte: <https://www.facebook.com/Inclusaoedu/>  
<https://www.youtube.com/watch?v=QlPFQnETWvM>  
<https://www.youtube.com/watch?v=YGKmyHcUWKM>  
[https://www.youtube.com/watch?v=7cC15d--p\\_Y](https://www.youtube.com/watch?v=7cC15d--p_Y)  
<https://www.youtube.com/channel/UC76kn0xg1sRku3KEZs0ScxQ/videos>

(O Clube não tem qualquer interesse direto ou indireto nas marcas/empresas/entidades indicadas)

e-mail: [clubemillenniumbcp@millenniumbcp.pt](mailto:clubemillenniumbcp@millenniumbcp.pt)

Tel. internos - Delegação Norte: 7040070 | Delegação Sul: 7131020  
 Calçada de Palma de Baixo, 6A (Edif. Palma) • 1600-176 LISBOA • Tel. 211 131 020 • Fax. 211 101 234  
 Rua Sá da Bandeira, 135 • 4000-433 PORTO • Tel. 220 040 070 • Fax. 220 023 992

[www.clubemillenniumbcp.pt](http://www.clubemillenniumbcp.pt)